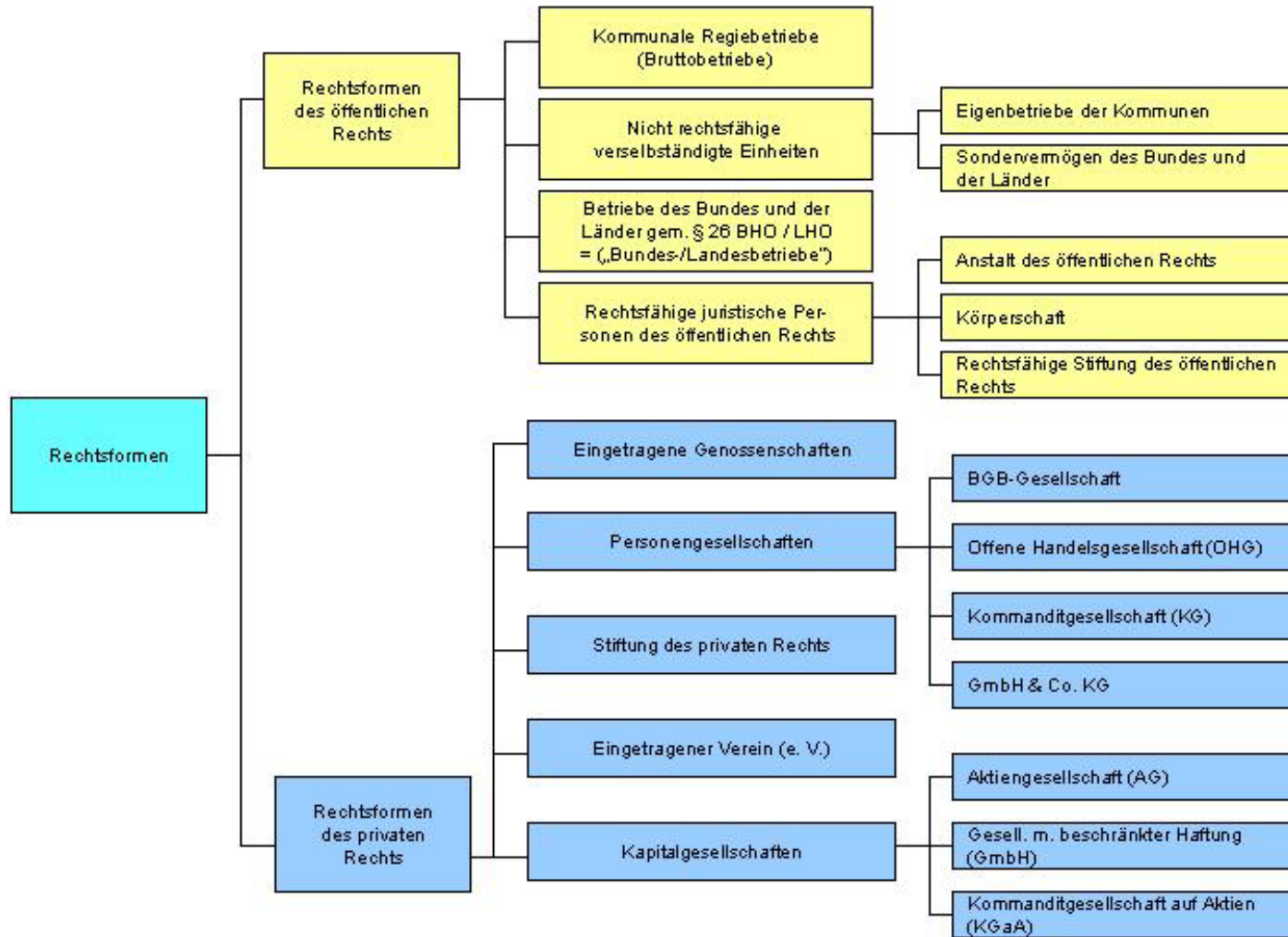


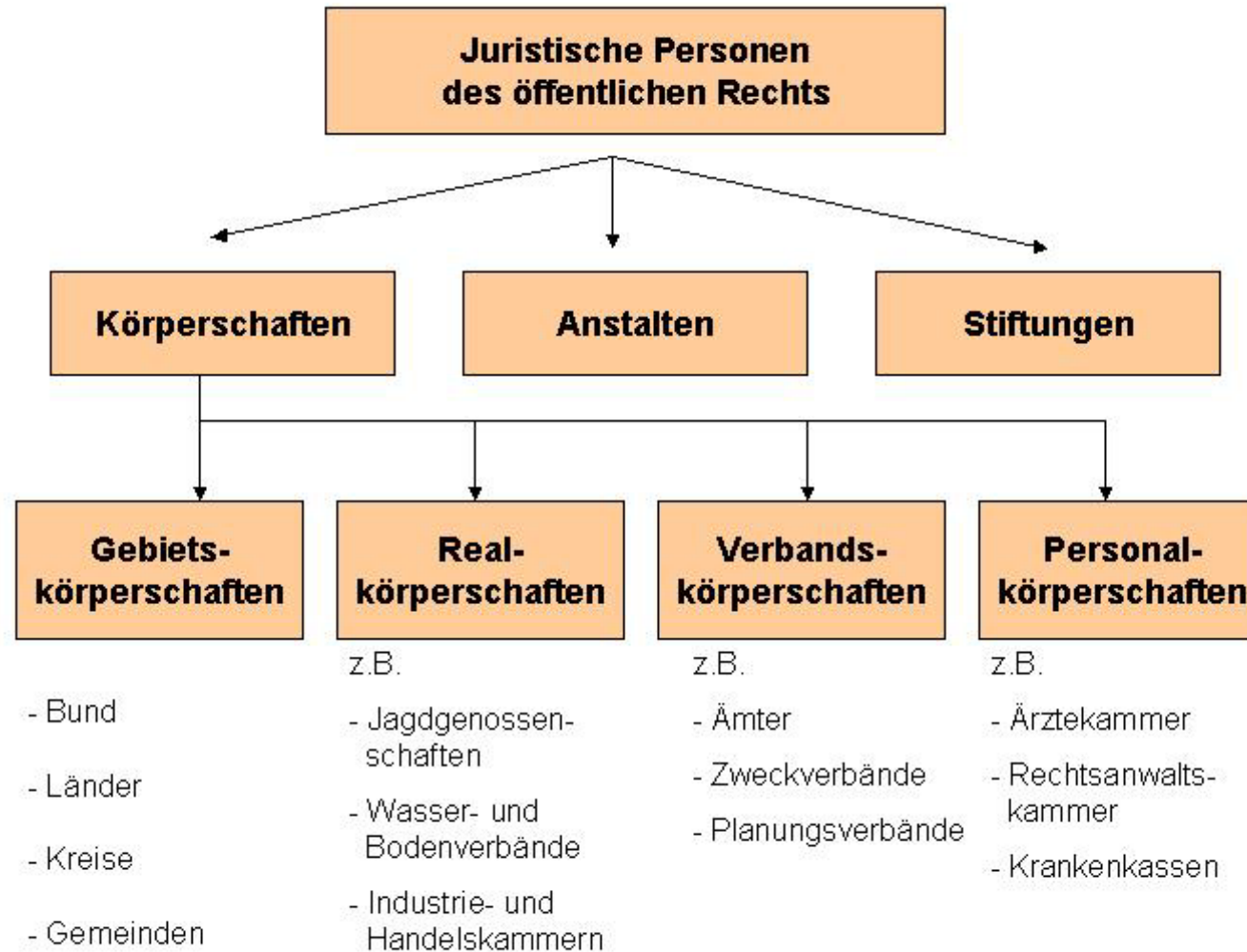
Ausgliederung öffentlicher Einheiten Systematischer Überblick über die Rechtsformen



Rechtsformen des öffentlichen Rechts



Ausgliederung öffentlicher Einheiten
Systematischer Überblick über die Rechtsformen



**Ausgliederung öffentlicher Einheiten
Systematischer Überblick über die Rechtsformen**

Rechtsform	Träger		Zweck (nur kommunale Ebene)	
	Gemeinden	Bund, Länder	nichtwirtschaftliche Unternehmen	wirtschaftliche Unternehmen
Regiebetrieb	x	-	x	-
Eigenbetrieb	x	-	x	x
Landes-/Bundesbetrieb (§ 26-Betrieb)	-	x	o	o
Sondervermögen des Bundes/der Länder	-	x	o	o
Anstalt des ö.R.	(x) ¹⁾	x	x	x
Zweckverband	x	-	x	x
ö.-r. Stiftung	-	x	(x) ⁴⁾	(x) ⁴⁾
GbR	(x) ²⁾	-	x	-
e.V.	x	x	x	-
GmbH	x	x	x	x
AG	(x) ³⁾	x	x	x

1) Grundsätzlich nur für Sparkassen. In einigen Bundesländern auch für andere Unternehmen zulässig.

2) Soweit in den Gemeindeordnungen nicht auch für nichtwirtschaftliche Unternehmen eine Haftungsbegrenzung gefordert ist.

3) In einigen Bundesländern nur nachrangig möglich.

4) Nur Weiterführung bestehender Stiftungen möglich.

o spielt auf kommunaler Ebene keine Rolle