



***KITACONSULT***<sup>®</sup>

*Unternehmensberatung*





# Vortrag zum Thema LOB „Leistungsorientierte Bezahlung“



## **Marion Sturm-Hansow**

*Dipl. Sozialpädagogin*

- ✎ **Geschäftsführerin Kitaconsult**
- ✎ **15 Jahre Koordinatorin eines mittelgroßen Trägers in Hamburg, mit 14 Einrichtungen, 250 Mitarbeitern und 1.200 Betreuungsplätzen**
- ✎ **Arbeit mit Angebotsorientierung seit 1991**
- ✎ **Erfahrungen mit Nachfrageorientierung seit 2003**
- ✎ **Seit 2004 Umsetzung Kindbezogener Personalbemessung speziell für Gemeinden in Schleswig-Holstein**



# **LOB – Leistungsorientierte Bezahlung braucht Leitungsorientierte Beratung**



## **Konzeption?**

**Hygienevorschriften**

**?**

**Bildungsleitlinien?**

**Qualitätsempfehlungen**

**?**

**Personalführung?**

**Stellenbesetzung**

**?**

**Belegungsplanung**

**?**

**Betriebserlaubnis?**



**LOB...**

**?**

**Stellenbeschreibung?**

**Zielvereinbarungen?**



# *LOB – Leistungsorientierte Bezahlung braucht Leitungsorientierte Beratung*



## **Unterstützung der Leitung durch operative und strategische Steuerungshilfen**



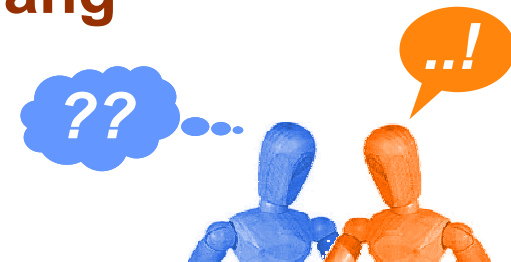


# ***LOB – Leistungsorientierte Bezahlung braucht Leitungsorientierte Beratung***



## **Hilfe zur wirtschaftlichen Führung einer Einrichtung**

- ✧ Strategisch und operativ bei Belegungsfragen**
- ✧ Vorschläge und Ausarbeitung zur Änderung der Betriebserlaubnis**
- ✧ Empfehlungen bei Stellenbesetzungen über Form, Qualität und Umfang**





## ***LOB – Leistungsorientierte Bezahlung braucht Leitungsorientierte Beratung***



### **Unterstützung zur fachinhaltlichen Führung einer Einrichtung**

- ✎ **Weiterentwicklung bestehender Konzeptionen**
- ✎ **Umsetzung der Bildungsleitlinien  
und Qualitätsempfehlungen**
- ✎ **in Kooperation mit Eltern**



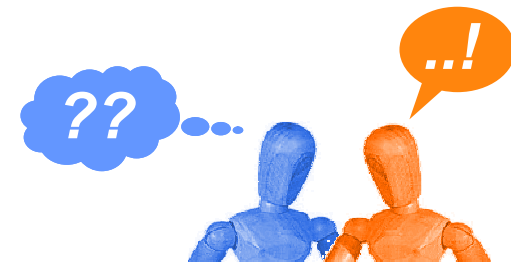


# *LOB – Leistungsorientierte Bezahlung braucht Leitungsorientierte Beratung*



## **Unterstützung bei der Personalführung**

- ✧ **Personalführung und Personalentwicklung**
- ✧ **Stellenprofil, -ausschreibung, -vergabe**
- ✧ **Personaleinsatzplanung und Dienstplangestaltung**
- ✧ **Entwicklung von Stellenbeschreibungen**
- ✧ **Leistungsbeurteilungen**





## ***LOB – Leistungsorientierte Bezahlung braucht Leitungsorientierte Beratung***



### **Wozu Leistungsorientierte Bezahlung?**

- ✎ Leistungsbewertung Teil der Personalentwicklung**
- ✎ Mitarbeiter-Motivation und Förderung durch konstruktives Feedback**
- ✎ Instrument zur Qualitätssicherung**
- ✎ Sicherstellung konzeptioneller Arbeitsfortschritte**





# ***LOB – Leistungsorientierte Bezahlung braucht Leitungsorientierte Beratung***



## **Einführung der LOB**

- 1. Erarbeitung von Stellenbeschreibungen**
- 2. Gewichtung der Teilbereiche**
- 3. Fremd- und Selbsteinschätzung analog zur Stellenbeschreibung**
- 4. Zielfestlegung (3 Ziele – SMART) im Zielgespräch zwischen Leitung und Mitarbeitern**

 **Leistungsbeurteilung und Leistungsorientierte Bezahlung**





***LOB – Leistungsorientierte Bezahlung  
braucht Leistungsorientierte Beratung***



## **Leistungsbewertung der Leitung?**

**Leistungen in der Personalführung?**

**Qualität der konzeptionellen pädagogischen Arbeit?**



## ***Unternehmensberatung für Träger von Kindertageseinrichtungen***



- ✧ Maßnahmen zum Arbeitsplatzergänzung**
- ✧ Steigerung pädagogischer Qualität**
- ✧ Erhöhung der Wirtschaftlichkeit**
- ✧ Outsourcing von Fachaufsicht**
- ✧ Integration gesetzlicher Vorgaben**
- ✧ Begleitung von Veränderungsprozessen**